

আমার বাংলা বই

পাঠ - ৩২

আ-কার

আ - কার = া

বলি ও পড়ি



ক + া = কা কাক
খ + া = খা খাল
ত + া = তা তাল
প + া = পা পান



প্রথম বর্ণের পরে া-কার লিখি ও শব্দ পড়ি

ঘ স

জ ল

ড ব

ত ল

পড়ি ও বলি

খাতা ছাতা ডালা থালা
মাতা মামা বাবা খালা

কথার শেষে দাঁড়ি বসাই

কাকা এলো । খালা এলো ।

পড়ি ও লিখি

কাকা এলো । খালা এলো । ডাব দাও । পান দাও ।



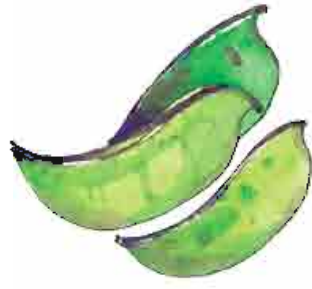
আ = া † ডাব তাল খালা

পাঠ - ৩৩

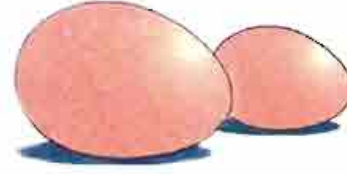
ই-কার

ই-কার = ি

বলি ও পড়ি



ি + খ = খি খিল
ি + ড = ডি ডিম
ি + ন = নি নিম
ি + শ = শি শিম



প্রথম বর্ণের আগে ি- কার লিখি ও শব্দ পড়ি

ছপি

খলি

তমি

মলি

পড়ি ও বলি

কাঠি বাটি পাটি লাঠি
হাতি বাতি পানি রানি



পড়ি ও লিখি

ঝিকিঝিকি তারা। ঝিরিঝিরি বাতাস। তিথি পাটি বিছায়।

ই = ি ি কাঠি পাটি ঠিক

আমার বাংলা বই

পাঠ - ৩৪

ঈ-কার

ঈ-কার = ী

বলি ও পড়ি



গ + ী = গী গীত
ত + ী = তী তীর
দ + ী = দী দীপ
ন + ী = নী নীড়



প্রথম বর্ণের পরে ী - কার লিখি ও শব্দ পড়ি

ত র

ব র

শ ত

ধ র

পড়ি ও বলি

কীট তীর জীব বীর
বীছ নীড় বীণ ধীর

পড়ি ও লিখি

নদীর তীর। বাতাস ধীর। বীণা আনি। গীত গাই।



ঈ = ী

ী

গীত

বীর

তীর

পাঠ - ৩৫

উ-কার

উ-কার = ূ

বলি ও পড়ি



ক + ূ = কু কুল
দ + ূ = দু দুল
ঘ + ূ = ঘু ঘুম
ফ + ূ = ফু ফুল



প্রথম বর্ণের নিচে ূ - কার লিখি ও শব্দ পড়ি

ঘূ

গূ

বূ

শূ

পড়ি ও বলি

ঘুঙুর দুপুর পুতুল চুল
ঝুমুর পুকুর মুকুল ফুল



পড়ি ও লিখি

খুকুর ঘুঙুর। মুমুর পুতুল। দুপুর শুর।

উ = ূ ূ দুল ফুল পুতুল

আমার বাংলা বই

পাঠ - ৩৬

উ-কার

উ-কার = ূ

বলি ও পড়ি



ক + ূ = কু কূপ
র + ূ = রু রূপ
ত + ূ = তু তুণ
ষ + ূ = ষু ষূপ



প্রথম বর্ণের নিচে ূ - কার লিখি ও শব্দ পড়ি

ধলি
□

ধম
□

সচি
□

মল
□

পড়ি ও বলি



ধূসর ভূমি মূষিক শূর
নূপুর সূচি ময়ূর দূর



পড়ি ও লিখি

দূর ভূমি। ময়ূর এলো। নূপুর পায়।

উ = ূ ূ দূর ধূপ নূপুর

পাঠ - ৩৭

ঋ-কার

ঋ-কার = <

বলি ও পড়ি



ক + < = কৃ কৃশ
গ + < = গৃ গৃহ
ত + < = তৃ তৃণ
ম + < = মৃ মৃগ



প্রথম বর্ণের নিচে < - কার লিখি ও শব্দ পড়ি

ঘত
□

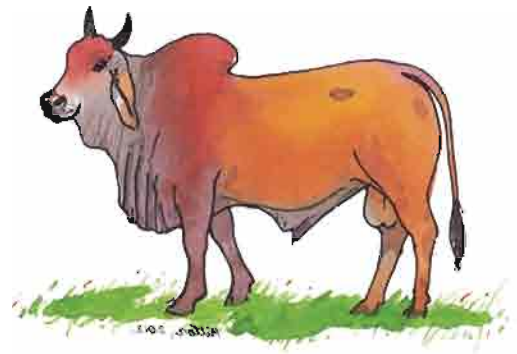
নপ
□

তষা
□

বষ
□

পড়ি ও বলি

কৃষ বৃষ ধৃত
দৃঢ় নৃপ ঘৃত



পড়ি ও লিখি

বৃষ এলো দৃঢ় পায়। মৃগছানা তৃণ খায়।

ঋ = < < < বৃষ মৃগ তৃণ

আমার বাংলা বই

পাঠ - ৩৮

এ-কার

এ-কার = ে

বলি ও পড়ি



ে + ত = তে তেল

ে + ব = বে বেল

ে + র = রে রেল

ে + শ = শে শেল



প্রথম বর্ণের আগে ে-কার লিখি ও শব্দ পড়ি

ঢউ

ভলা

ফনা

মলা

পড়ি ও বলি

ছেলে মেয়ে জেলে নেয়ে
পথে চলে নেচে গেয়ে



পড়ি ও লিখি

ছেলেরা খেলে। মেয়েরা নেচে চলে। থেকে থেকে মেঘ ডাকে।

এ = ে ে জেলে মেয়ে ছেলে

আমার বাংলা বই

পাঠ - ৩৯

ঐ-কার

ঐ-কার = ঐ

বলি ও পড়ি



ঐ + খ = খে খে
ঐ + ত = তৈ তৈল
ঐ + ব = বৈ বৈঠা
ঐ + শ = শৈ শৈল



প্রথম বর্ণের আগে ঐ-কার লিখি ও শব্দ পড়ি

বঠা

জব

পতা

নশ

পড়ি ও বলি

বৈঠক বৈশাখ বৈকাল
শৈশব সৈকত শৈবাল



পড়ি ও লিখি

বৈশাখ মাস। কৃষক বৈকালে বৈঠক করেন। মাঠে জৈব সার দেবেন।

ঐ = ঐ ঐ জৈব তৈল শৈবাল

আমার বাংলা বই

পাঠ - ৪০

ও-কার

ও-কার = ো

বলি ও পড়ি



ে + খ + া = খো খোল

ে + গ + া = গো গোল

ে + ঢ + া = ঢো ঢোল

ে + ঝ + া = ঝো ঝোল



প্রথম বর্ণের আগে ও পরে ো - কার লিখি ও শব্দ পড়ি

খ কা

ছ লা

ম জা

ঝ লা

পড়ি ও বলি

জোনাক খোকা ঘোমটা খোলা
নোলক টোকা দোলনা দোলা



পড়ি ও লিখি

দোতলা বাড়ি। গোলপ বাগান। খোকা খোকা ফুল। ছোট ছোট ভোমরা।

ও = ো ো দোলনা নোঙর নোলক

পাঠ - ৪১

ঔ-কার

ঔ-কার = ৌ

বলি ও পড়ি



+ ক + ৌ = কৌ কৌটা
+ চ + ৌ = চৌ চৌকি
+ ন + ৌ = নৌ নৌকা
+ ম + ৌ = মৌ মৌরি



প্রথম বর্ণের আগে ও পরে ৌ - কার লিখি ও শব্দ পড়ি

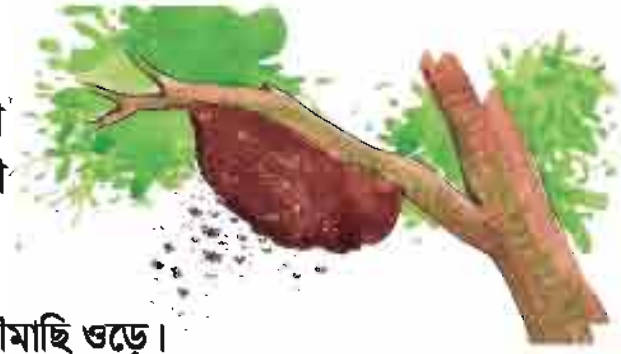
ক টা চ কি ন কা ম রি

পড়ি ও বলি

গৌণ দৌড় মৌন বৌ
চৌকা চৌকি মৌরি মৌ

পড়ি ও লিখি

পৌষ মাস । বৌ নৌকায় যায় । মৌচাকে মৌমাছি ওড়ে ।



ঔ = ৌ ৌ মৌরি মৌচাক মৌমাছি

কারচিহ্ন

আ = া

ক = ি

খ = ি

গ = ি

ঘ = ি

ঙ = ি

্

চ = ে

ছ = ে

জ = ে

ঝ = ে

খালি ঘরে কারচিহ্ন লিখি

আ	=		আ	=		আ	=	
ডা	=		ডা	=		এ	=	
ত্রি	=		ত্রি	=		ত্রি	=	

কারচিহ্ন দিয়ে শব্দ লিখি

তল		ফল
তর		বল
চকি		ঢল
ময়র		ডম
বঠা		মগ